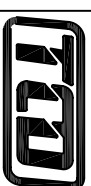
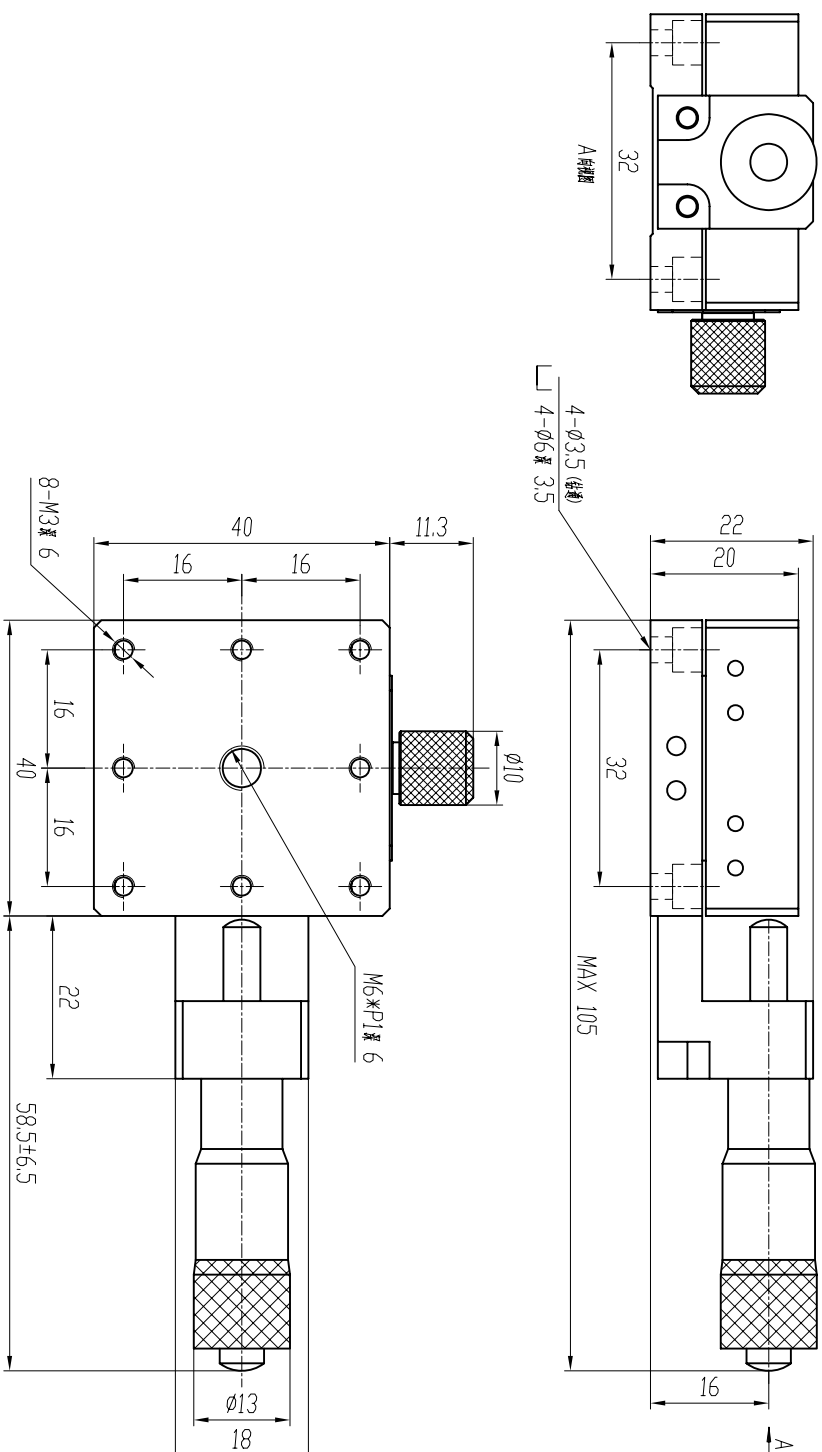


单位:MM



深圳市同创达自动化设备有限公司
Shenzhen TongChangDa Automation Equipment Co., Ltd

设计		日期		材料		表面处理	
公差要求	线性公差 $L \pm 0.2$ $A \pm 0.05$ 角度公差 $\alpha \pm 0.05$	名称:	MX40-AC				
单位	比例	图号:					
mm	1:1						
		数量	1件	版本	00		